

# Glänzende Leistungen



Anlagen- und Rohrleitungsbau für

- Biotechnologie
- Pharma
- Feinchemie



Anlagen und Systeme	03
Rohrleitungen und Montagen	04
Services	05
Planung, Fertigung und Inbetriebnahme	06
Projektmanagement, Qualifizierung	07

## Hochwertige Anlagen und Systeme für Biotechnologie, Pharma und Feinchemie

BIS verfügt über Fachkenntnisse in allen relevanten Gebieten – Projektmanagement, Qualifizierung, Verfahrenstechnik, Steril-, Reinraum- und Reinstmedientechnik, Rohrleitungs-, Behälter- und Apparatebau, Starkstrom-, Informations-, Leit-, und Sicherheitstechnik. Mit Inspektion, Wartung und Service der Systeme und Anlagen umfasst die Betreuung von BIS den gesamten Lebenszyklus.

### Systeme. Maßgeschneidert nach Ihren Anforderungen.

Systeme, ausgeführt als mechanische Apparategruppe oder betriebstaugliche Kompaktanlage, werden nach kundenspezifischen Anforderungen errichtet. Falls möglich werden diese in Salzburg gefertigt und getestet, an den Bestimmungsort gebracht und in die übergeordnete Anlage eingebunden.

### Anlagen. Von der Idee bis zur betriebsbereiten Anlage.

Die Errichtung von Prozess-Anlagen stellt hohe Anforderungen an alle Beteiligten. Unsere Ingenieure erarbeiten individuelle Lösungen für die Realisierung Ihrer Projekte.

### Kompetenz für:

- Wirkstoffproduktion
- Pharmafertigung
- Impfstoffherstellung
- Plasmafraktionierung
- Laboranlagen
- Utilities

### Produkte

- Bioreaktorsysteme
- Fermentationsanlagen
- Ansatzsysteme
- Pufferbereitung und -lagerung
- Aufreinigungssysteme
- Synthese-Anlagen
- CIP/SIP-Systeme
- Reinstmediensysteme
- Medienver- und -entsorgung
- Abwasserbehandlung



## Komplexe Rohrleitungen und zuverlässige Montagen vom Fach

Nichts ist zu klein – und nichts ist zu groß! Hervorragende Schweißnahtqualitäten verbunden mit fundiertem Fachwissen in der Verarbeitung verschiedenster Werkstoffe prägen unsere Kernkompetenz. Wir realisieren Optimierungen und Erweiterungen Ihrer Anlagen genauso wie die mechanische Installation von komplexen Großprojekten.

BIS Industrietechnik Salzburg besitzt alle notwendigen Zertifizierungen, um den hohen schweißtechnischen Anforderungen gerecht zu werden. Insbesondere im Sterilrohrleitungsbau steht die Qualitätssicherung bei BIS im Fokus. Wir wickeln Ihre Aufträge mit höchster Zuverlässigkeit in Ausführung und Dokumentation ab, dabei stehen Qualitätssicherungs-, und Betriebssicherheitsanforderungen im Vordergrund.

### Hochwertige Werkstoffe

- austenitische Stähle 1.4435/316L – Anforderungen nach EN oder ASME BPE
- vollaustenitische Werkstoffe 1.4539
- Nickelbasiswerkstoffe wie Legierungen der Hastelloy-Gruppe
- Kunststoffe (PP/PE/PVDF)
- Glas für besonderen Korrosionswiderstand

### Leistungsspektrum

- Rohrleitungen
- Form- und Verbindungsstücke
- Halterungen
- Armaturen
- Dämmung
- Apparate-Montage
- EMSR
- Stahlbau/Bühnen und Podeste



## Services – BIS setzt auf innovative Konzepte

BIS Industrietechnik Salzburg bietet Services über den gesamten Lebenszyklus einer Anlage. Von Einzel- über Rahmenverträge für Kleinaufträge bis hin zu kompletten Full-Service Leistungen aus einer Hand. Dabei übernimmt BIS für ihre Kunden die Koordination der einzelnen Gewerke und kann dafür jederzeit auf die Ressourcen im Unternehmensverbund von Bilfinger Berger Industrial Services zurückgreifen. Langjährige Erfahrungen und qualifizierte Mitarbeiter haben zu einer langen internationalen Referenzliste beigetragen.

### Serviceleistungen von BIS Industrietechnik Salzburg

- Partnerschaftsmodelle
- Elektrotechnik
- MSR-Technik
- Prozessleitsysteme
- Labor- und Analysetechnik
- Isolierung
- Gerüstbau
- Korrosionsschutz



## Planen, fertigen und in Betrieb nehmen

### Optimale Planung – Weichenstellung für den Erfolg

Im Planungsprozess werden bei BIS die entscheidenden Weichenstellungen für den Erfolg jedes Projektes vorgenommen. Die Auswahl der Komponenten, ihre Kombination und Anordnung entscheidet über Beschaffungs- und Montageaufwand, bestimmt Zuverlässigkeit, Lebensdauer und Wartungsfreundlichkeit der Anlage.

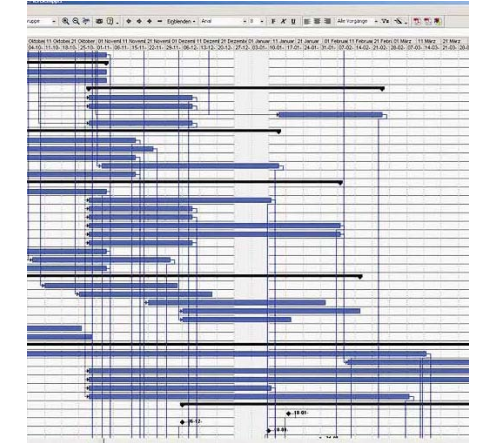
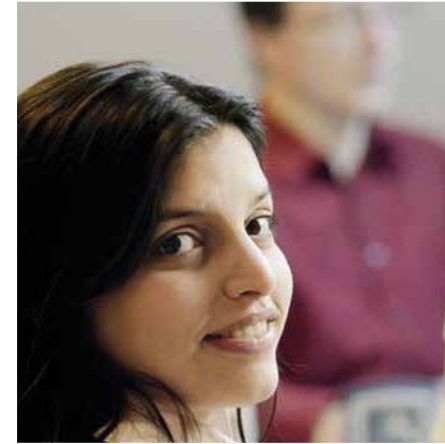
Damit legt die Planung die Höhe der Investitions-, Betriebs- und Wartungskosten weitgehend fest. Die Erfahrung der BIS Ingenieure, ihr Fachwissen und die Anwendung von CAD/CAE-Systemen bilden das wesentliche Know-how von BIS im Bereich der Planung.

### Qualifizierte Mitarbeiter garantieren eine perfekte Fertigung

- Herstellung von Ablängen und Endenbearbeitungen durch geeignete Verfahren
- Rohrsägen mit Planetenschnittverfahren für Rohrschnitte
- Rollenschneider mit Stirnseitenfräser für kleinste Nennweiten
- Arbeiten mit schnelllaufenden Trennscheiben und Schleifarbeiten
- Abgestimmte, kalibrierte Schweißmaschinen
- Rohrschweißautomaten für WIG-Orbitalschweißung
- Verwendung und Verarbeitung von hochreinen Schweiß- und Formiergasen
- Eigens entwickelte Schweißdrehtische

### Inbetriebnahme unter Einbeziehung des Kunden

Unsere Erfahrung zeigt die Notwendigkeit einer sorgfältigen Planung der Inbetriebnahme, um das komplexe Zusammenspiel der einzelnen Teilanlagen in der Inbetriebsetzungsphase zu koordinieren. Ausgehend von einem Masterplan wird die Qualifizierung der einzelnen Teilsysteme jeweils detailliert geplant, durchgeführt und abgenommen. Eine gestaffelte Inbetriebsetzung der einzelnen Systeme ermöglicht, den Ressourceneinsatz zu optimieren und die unterschiedlichen Fertigstellungszeitpunkte einzelner Bauabschnitte zu berücksichtigen.



## Projektmanagement und Qualifizierung

### Perfektes Projektmanagement – Integriertes Element im Projektablauf

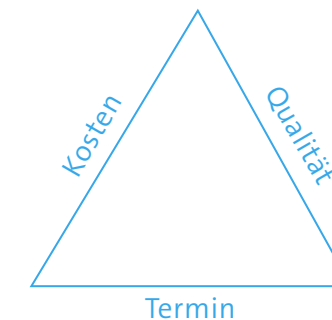
Das Projektmanagement von BIS definiert klar die Projektziele und kontrolliert ihre Einhaltung. Es zeigt in der Projektstruktur die logischen Zusammenhänge zwischen den einzelnen Arbeitspaketen untereinander, die zeitliche Reihenfolge und die zu ihrer Bewältigung erforderlichen Ressourcen.

Das Projektmanagement plant, koordiniert und kontrolliert den Projektablauf und sichert den technischen und wirtschaftlichen Erfolg immer in enger Zusammenarbeit mit Kunden und Partnern. Risiken werden so früh erkannt, Kosten optimiert und Sicherheitsaspekte miteinbezogen.

### Qualifizierung – Optimum aus Qualität, Terminen und Kosten

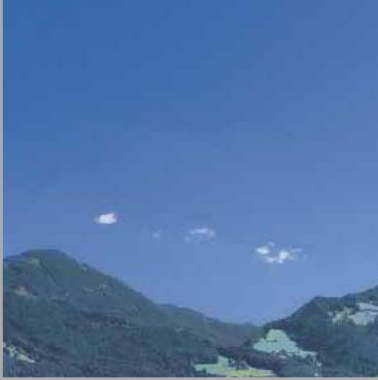
Das BIS Projektmanagement ist eng mit den Qualifizierungsschritten verzahnt und schafft so die notwendige Ausgeglichenheit zwischen den Forderungen nach Zeit- und Kostenminimierung sowie den Qualitätsansprüchen der current Good Manufacturing Practice (cGMP).

Die Verbindung beginnt bereits im frühen Entwurfsstadium, wo GMP-Aspekte in der Planung zu berücksichtigen sind und Eingang in die Dokumente der Designqualifikation DQ finden. Sie setzt sich in der Errichtungsphase fort, in der die Montageabläufe davon geprägt sind, den Anforderungen der Installationsqualifikation IQ zu entsprechen. Die Inbetriebnahme orientiert sich an den Vorgaben der Designqualifikation. Ihre Erfüllung ist Voraussetzung, die Funktionsqualifikation OQ zu erlangen.





# Solutions for Industrial Services



**BIS Industrietechnik Salzburg GmbH**

Bergerbräuhausstraße 31  
5020 Salzburg/Österreich  
Telefon: +43 662 8695-0  
office@BIS-salzburg.com

[www.BIS-salzburg.com](http://www.BIS-salzburg.com)